

# BAROMÈTRE RGPD



Acteur historique  
des logiciels compliance

[datalegaldrive.com](https://datalegaldrive.com)

## 6 ans après , où en êtes-vous dans l'application du RGPD ?

En partenariat avec

Lefebvre Dalloz



 Grant Thornton

  
Les Juristes d'Entreprise

# En introduction...

## Le contexte du Baromètre 2024

Chaque année, Data Legal Drive, en partenariat avec des acteurs clés comme **Lefebvre Dalloz**, **l'AFJE** et le groupe **Grant Thornton**, revisite et enrichit son Baromètre RGPD. Ce rapport de référence, élaboré avec et pour les professionnels de la data et de la privacy, cartographie les évolutions et défis actuels dans le domaine de la protection des données.

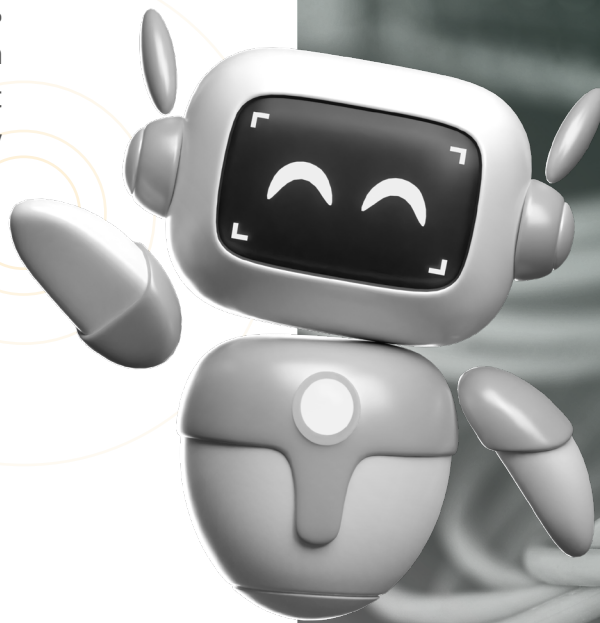
L'édition 2024, réalisée à partir des contributions de plus de 200 entreprises et organismes publics, met en lumière le rôle essentiel du DPO dans un paysage réglementaire en constante mutation. Elle explore les points névralgiques du RGPD et les répercussions des dernières actualités sur la privacy.



# Une première tendance majeure

Les données du baromètre RGPD 2024 montrent une **adoption accrue de l'intelligence artificielle (IA)** par les entreprises, avec 44% intégrant cette technologie dans leurs projets.

Cette tendance est perçue positivement par 60% des collaborateurs, malgré **des défis persistants en matière de conformité réglementaire**, notamment vis-à-vis de l'AI Act et des principes de Privacy by Design.



# Grands Thèmes

**Carte d'identité  
des répondants**



**L'IA déjà prise en  
considération**



**La priorité au  
registre des  
traitements**



**Des obstacles  
à la mise en  
conformité**



**Digitalisation  
croissante de la  
conformité**



**Les défis du  
Privacy by Design**



**Un renforcement  
dans la sécurité  
des données**



**Sensibilisation  
à la protection  
des données**



**Une veille via  
diverses sources**



**Crédits &  
Contacts**





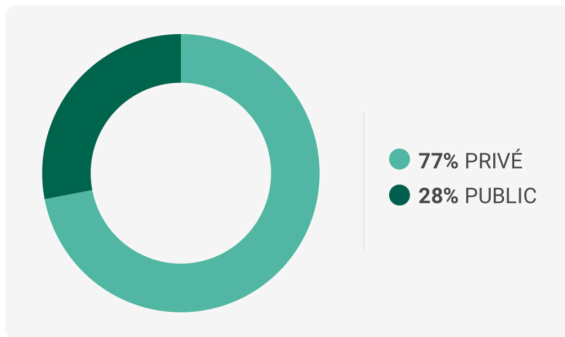
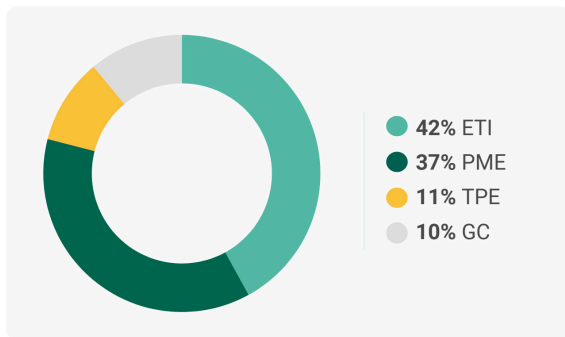
1

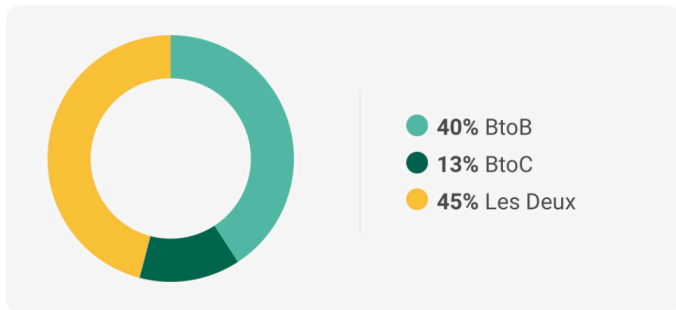
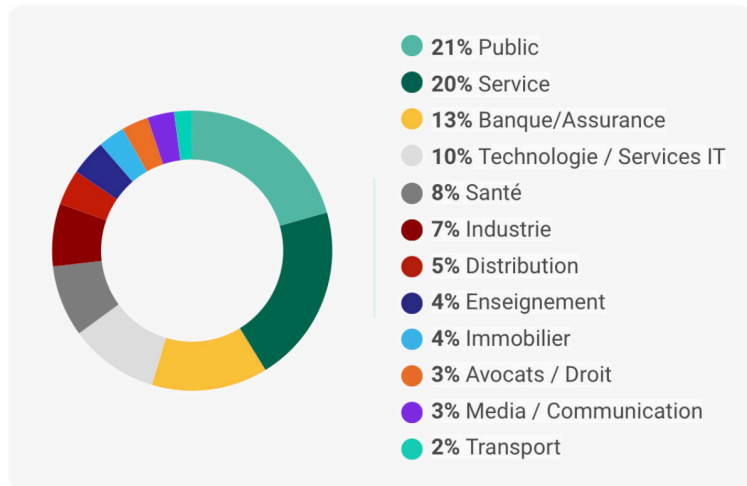
# CARTE D'IDENTITÉ DES RÉPONDANTS



# Carte d'identité des répondants

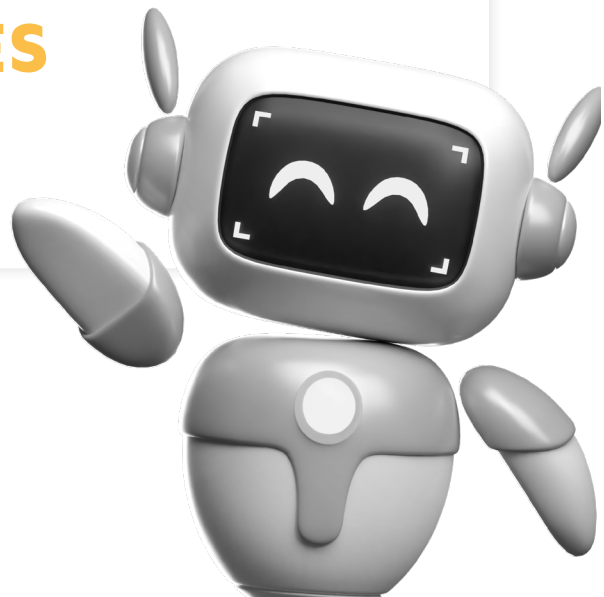
## La répartition des entreprises sondées





2

# L'ESSOR DE L'INTELLIGENCE ARTIFICIELLE DANS LES PROJETS



# L'essor de l'IA dans les projets

## Seulement 12% expriment des craintes quant à l'évolution de l'IA

Les données révèlent **une tendance à la hausse de l'intégration de l'IA** dans les stratégies d'entreprise, avec **44% des organisations ayant adopté cette technologie** dans leurs projets.

Parallèlement, **une perception positive de l'IA** se dessine parmi les collaborateurs. Six sur dix considèrent l'IA comme une opportunité, reflétant ainsi un regard favorable sur cette technologie. Cette vision optimiste est renforcée par le fait que seulement **12% expriment des craintes quant à son évolution**. Ce chiffre relativement faible témoigne d'une confiance croissante dans les capacités et les bénéfices potentiels de l'IA pour les entreprises.



**6/10** Six collaborateurs sur dix considèrent l'IA comme une opportunité

### Le saviez-vous ?

Certains secteurs d'activités et tailles d'entreprise sont en avance sur l'intégration de l'Intelligence Artificielle dans leurs activités et processus.

#### Secteurs pionniers:

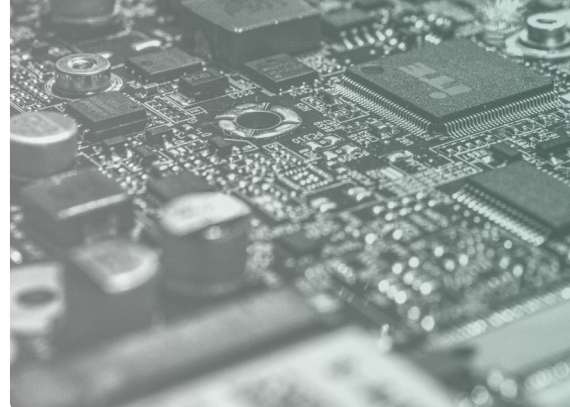
- Services / Banques
- Assurances
- Tech / Telco

Tailles d'entreprise: ETI (48%), PME (31%)

Cependant, malgré cette tendance à l'adoption, les données révèlent des défis en matière de conformité réglementaire. **Une majorité d'entreprises (6/10) n'ont pris aucune mesure en réponse à l'AI Act (ou RIA),** soulignant ainsi un besoin urgent de sensibilisation et d'action pour se conformer aux exigences légales en matière d'IA.

**20%**

des entreprises utilisent le Privacy by Design pour intégrer l'IA à leur mode de fonctionnement

**60%**

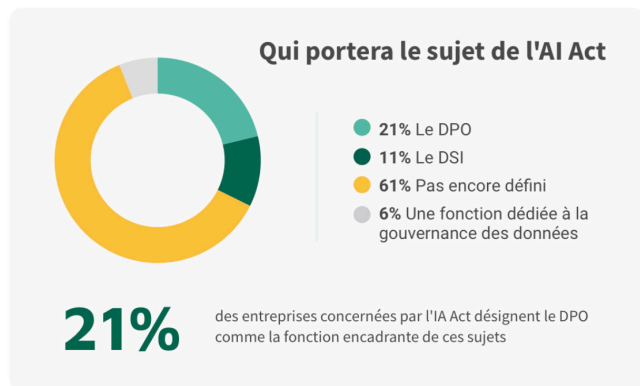
des organisations n'ont pris aucune mesure suite à l'entrée en vigueur de l'AI Act.



Seule une minorité d'entreprises parvient à gérer leurs projets intégrant de l'IA grâce au Privacy by Design. Ce constat met en évidence **un défi persistant en matière de protection des données et de respect de la vie privée** dans un contexte d'innovation technologique rapide.



Enfin, parmi les entreprises (30%) qui savent déjà quelle fonction portera le sujet AI Act/RIA dans leur organisation, le rôle du DPO semble être le plus prépondérant. Cette tendance souligne l'importance croissante de la protection des données dans le contexte de l'IA et met en lumière **le rôle clé que joue le DPO** dans la gestion des défis liés à la conformité réglementaire.



## Le commentaire de notre expert

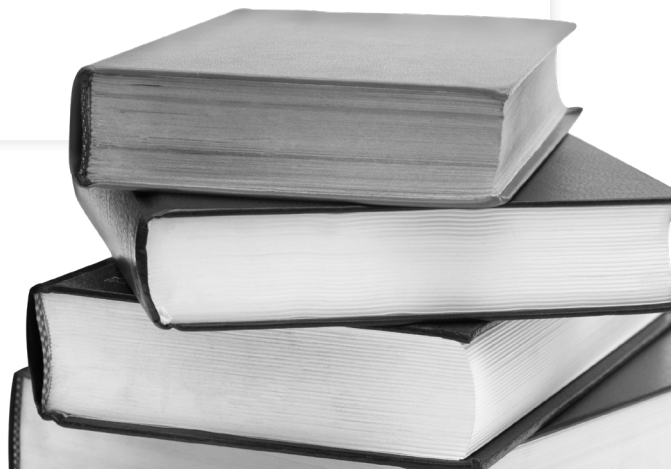
"Les bénéfices qu'apportent l'IA ne sont plus à démontrer, la preuve en est par le nombre d'organisations qui s'en emparent allègrement. L'enjeu suivant va donc être la conformité à la réglementation en matière de protection des données ET à l'AI-Act/RIA. Mettre le sujet dans les mains du DPO est sans aucun doute une première étape idéale."

**Thomas Vini Pires,**  
Consultant Logiciel RGPD



3

# LES ENJEUX RGPD : PRIORITÉ ACCORDÉE AU REGISTRE DES TRAITEMENTS





# Les enjeux RGPD 6 ans après

## 77% des entreprises concentrent leurs efforts de mise en conformité sur le traitement des registres

Avec l'entrée prochaine du RGPD dans sa sixième année d'application, les données recueillies révèlent un effort continu des entreprises pour respecter les règles de protection des données. **La gestion et la mise à jour du registre des traitements ont été une priorité majeure**, avec 77% des entreprises se concentrant sur cette action.

# +50%

C'est le niveau de complétude des registres que 7 entreprises sur 10 estiment avoir atteint.

### Priorités des entreprises dans leur conformité



- 77% Registre des traitements
- 46% Demandes d'exercices de droits (accès, suppression, etc.)
- 46% Révision des contrats
- 42% Lancement de projets en respectant le Privacy by design et by default
- 41% Audit des traitements existants
- 33% Analyses d'impacts
- 29% Gestion des cookies

Les sanctions infligées par la CNIL continuent d'être **un moteur pour accélérer les projets de mise en conformité**, comme le rapportent 54% des répondants. Cela met en évidence **le rôle crucial des régulateurs** dans le renforcement de la conformité des entreprises aux règles de protection des données.

**+54%**

des répondants rapportent accélérer leur mise en conformité pour échapper aux sanctions de la CNIL.

**CNIL.**

personnelles, accompagner l'innovation, préserver les

TECHNOLOGIES | TEXTES OFFICIELS

**CNIL.**  
COMMISSION NATIONALE  
INFORMATIQUE & LIBERTÉS

### Le saviez-vous ?

Data Legal Drive propose **une carte interactive des sanctions RGPD en Europe**. Elle permet notamment de vous faire une idée des différents motifs pour lesquels les entreprises sont actuellement sanctionnées, ainsi que de vous partager des **conseils** afin d'éviter ce genre de désagrément.

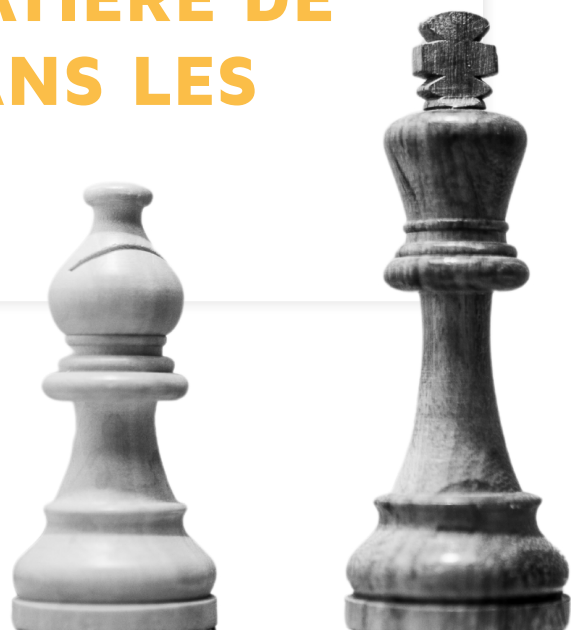
Découvrez la carte des sanctions RGPD dès maintenant.



<https://datalegaldrive.com/lentreprise/nos-ouils/carte-sanctions-rgpd/>

# 4

## DES OBSTACLES EN MATIÈRE DE CONFORMITÉ RGPD DANS LES ORGANISATIONS



# Des obstacles en matière de conformité

**Le manque de temps et de ressources humaines demeure un défi majeur pour 57% des entreprises.**

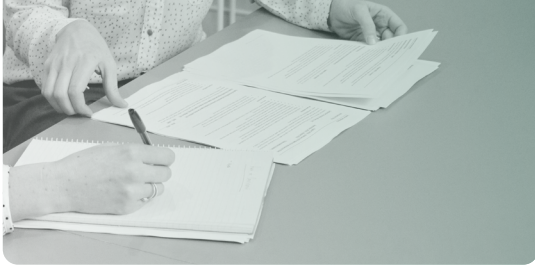
La mise en œuvre du RGPD dans les organisations continue de présenter des difficultés, comme le révèlent les données recueillies. **Seule une entreprise sur deux a conçu et mis en œuvre une démarche transverse, permanente et vertueuse**, ce qui représente une légère augmentation par rapport aux 41% enregistrés en 2022.

Ces chiffres soulignent les **obstacles rencontrés par de nombreuses organisations** dans leur parcours vers la conformité en matière de protection des données.

## Les principaux freins à la mise en oeuvre



- 57% Le manque de temps/de ressources humaines
- 23% Le manque de formation et de connaissances des équipes internes
- 10% Ce n'est pas une priorité pour la direction de l'entreprise
- 9% L'absence d'aides financières pour s'outiller, être accompagné



La mise à jour des contrats ou la formalisation des avenants avec les clients et prestataires est perçue comme chronophage pour le DPO.

**+10pts**

Par rapport à l'année précédente (2022)



Cette hausse souligne les défis croissants auxquels sont confrontés les responsables de la protection des données dans la gestion des contrats.

**1/3**

Un tiers des entreprises estiment que l'évaluation des sous-traitants avant la contractualisation est consommatrice de temps pour le DPO.

Ces données mettent en lumière les **obstacles rencontrés dans l'évaluation et la gestion des risques liés aux sous-traitants**, mettant en évidence l'importance pour les entreprises de développer des processus efficaces et efficaces pour garantir la conformité aux exigences du RGPD dans leurs relations contractuelles.

## Le commentaire de notre expert

"Ce constat met en lumière la nécessité pour les entreprises de mettre en place une stratégie proactive, incluant des investissements appropriés, afin de surmonter les défis opérationnels et assurer une conformité durable avec le RGPD"

**Ola Mohty**, Juriste Experte RGPD



5

# UNE DIGITALISATION CROISSANTE DE LA CONFORMITÉ RGPD



# Une digitalisation croissante

## 74% des entreprises continuent de gérer les demandes de droits par échanges de mails.

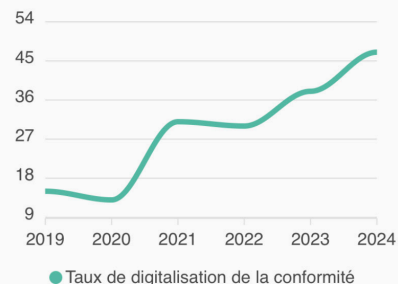
La tendance à la digitalisation de la conformité a pris de l'ampleur au fil des années, avec une adoption accrue des outils numériques pour faciliter la gestion et la mise à jour des processus de conformité.

Cette évolution témoigne de la reconnaissance croissante de l'importance de la digitalisation dans l'amélioration de l'efficacité et de la transparence des processus de conformité.

### Le saviez-vous ?

74% des entreprises continuent de **gérer les demandes de droit uniquement par échanges d'e-mails** et de les documenter en utilisant des supports classiques. **Cette utilisation prédominante d'Excel est plus marquée dans les petites et moyennes entreprises**, tandis qu'une tendance plus forte à la digitalisation est observée dans les grandes entreprises.

Digitalisation de la mise en conformité



Malgré cette progression, **48% des entreprises continuent de travailler sur Excel** de manière partielle ou exhaustive pour gérer leur conformité.

6

# PRIVACY BY DESIGN, DES DÉFIS DANS L'INTÉGRATION DES ENTREPRISES

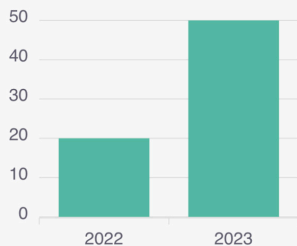




# Privacy by Design, des défis dans l'intégration

Le privacy by design est un must-have malheureusement délaissé

Évolution de l'adoption du Privacy by Design



Taux de mise en place d'un processus de Privacy by Design

L'intégration du Privacy by Design demeure **un sujet primordial pour de nombreuses entreprises**, comme le montrent les données collectées.

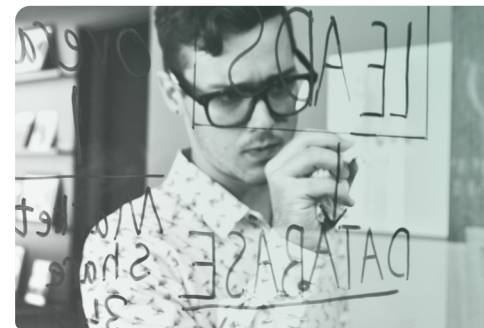


33%

des entreprises intègrent le privacy by design dans des projets.



Il est en effet impératif que les organisations mettent en place des pratiques de conception respectueuses de la vie privée dès le début de leurs projets, afin de **garantir une protection efficace des données personnelles** tout au long de leur cycle de vie.





## Le commentaire de notre expert

"Mieux vaut prévenir que guérir ! Déployer un processus de Privacy by Design est un must-have malheureusement délaissé, qui permet pourtant d'éviter un grand nombre de défauts de conformité. L'avènement de l'IA et par conséquent de projets avec de nombreux enjeux pour la vie privée des personnes nécessitera de s'emparer du sujet impérativement."

**Thomas Vini Pires,**  
Consultant Logiciel RGPD



7

# UN RENFORCEMENT DANS LA SÉCURITÉ DES DONNÉES



# La sécurité des données

## En 2023, plus de 3 entreprises sur 4 ont revu la sécurité de leur(s) site(s) Internet

Face à la montée des cyberattaques, de plus en plus d'entreprises évaluent et renforcent la sécurité de leurs sites web.

**72%**

des entreprises ont évalué le niveau de sécurité de leur site internet



**76%**

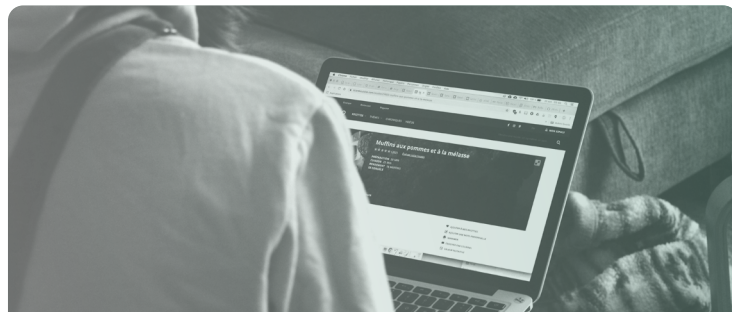
ont pris de nouvelles mesures pour renforcer la sécurité

Simultanément, une évolution se dessine dans la gestion des violations de données, avec **une tendance à attribuer ce rôle au RSSI**.



**une entreprise sur quatre** a désormais confié cette responsabilité au RSSI, marquant une augmentation par rapport aux années précédentes

Cette réactivité témoigne de la **prise de conscience croissante** des risques liés aux cybermenaces et de l'importance accordée à la protection des données en ligne.



## La collaboration entre le DPO et le RSSI s'intensifie.



Cette collaboration renforcée, en hausse de 28% par rapport à l'année précédente, reflète la reconnaissance de **l'importance d'une approche holistique de la protection des données**, combinant à la fois les aspects juridiques et techniques.

**+28%**

D'entreprises voient leur RSSI et DPO collaborer.  
Par rapport à l'année précédente (2023)





Malgré ces avancées, il est préoccupant de constater que **1 entreprise sur 5 n'a pas progressé dans la réalisation des analyses d'impact**, un outil crucial pour évaluer et atténuer les risques pour la vie privée des individus



Cette stagnation met en évidence la nécessité pour les entreprises de redoubler d'efforts dans l'évaluation et la gestion des risques liés à la protection des données personnelles.

## Le commentaire de notre expert

"Face à l'importance croissante de la sécurité des données en matière de privacy, les entreprises doivent impérativement prendre des mesures concrètes pour renforcer leurs systèmes de sécurité, mettre en œuvre des processus de protection des données rigoureux et sensibiliser leur personnel aux enjeux de la cybersécurité"

**Ola Mohty**, Juriste Experte RGPD



8

# UNE ÉVOLUTION DANS LA SENSIBILISATION À LA PROTECTION DES DONNÉES



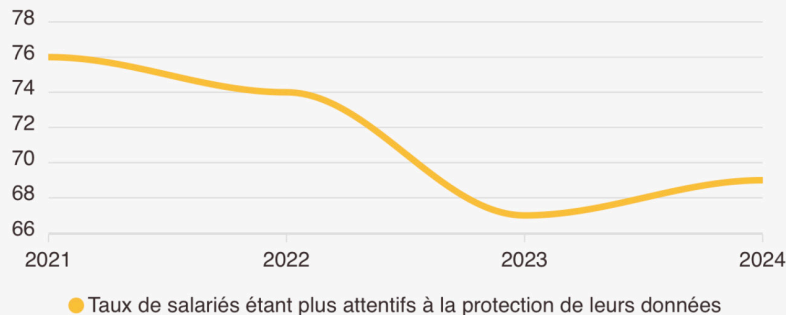


# La sensibilisation à la protection des données

## Une évolution fluctuante de la sensibilisation en entreprise.

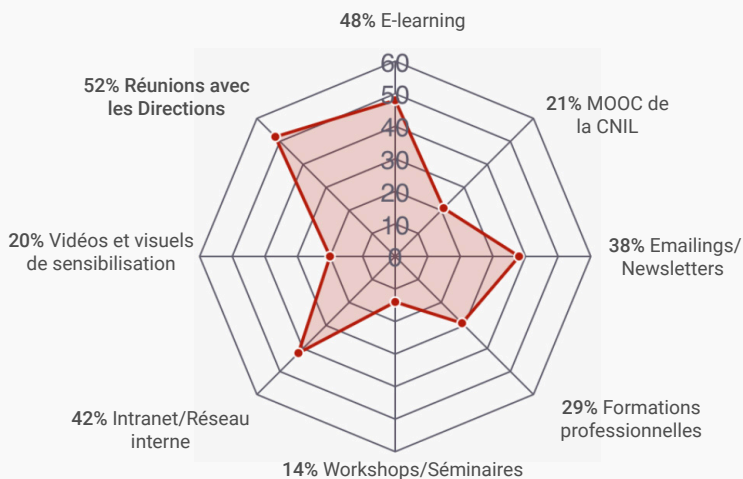
La sensibilisation des salariés à la protection de leurs données personnelles est **un élément clé dans la stratégie de conformité des entreprises**. Les données révèlent une évolution fluctuante de cette sensibilisation au fil des années. Ces dernières soulignent tout de même **une attention particulière et continue accordée à la sensibilisation des salariés** dans le domaine de la protection des données.

Évolution de la sensibilisation en entreprise





Pour renforcer cette sensibilisation, **les entreprises recourent principalement à trois modalités de formation : l'E-learning, les vidéos, les visuels de sensibilisation et les réunions avec les directions métiers.** Ces moyens permettent de toucher les salariés de manière variée et interactive, favorisant ainsi une meilleure compréhension des enjeux liés à la protection des données et encourageant une culture de privacy au sein de l'entreprise.



## Le commentaire de notre expert

"La sensibilisation des salariés au RGPD est essentielle pour garantir une conformité effective à la réglementation et minimiser les risques de violations. Elle contribue également à promouvoir une culture organisationnelle axée sur la protection des données, renforçant ainsi la confiance des clients et la réputation de l'entreprise"



**Ola Mohty,**  
Juriste Experte RGPD

9

## UNE VEILLE VIA DIVERSES SOURCES



# Une veille via diverses sources

## Les réseaux sociaux professionnels gagnent du terrain

La veille sur les délibérations de la CNIL est **une pratique essentielle pour les entreprises soucieuses de rester informées** des évolutions réglementaires en matière de protection des données.

Les données révèlent que la grande majorité des entreprises réalisent cette **veille directement sur le site officiel de la CNIL**. Cela démontre une préférence pour une source d'information directe, offrant un accès immédiat aux dernières délibérations et directives de l'autorité de régulation.

61%

des entreprises réalisent cette veille directement sur le site officiel de la CNIL





Parallèlement, **un peu moins d'un tiers des entreprises utilisent LinkedIn** comme moyen de veille, ce qui reflète l'**importance croissante des réseaux sociaux** comme canal de diffusion des informations professionnelles.

Enfin, un quart des entreprises utilisent la carte des sanctions de Data Legal Drive pour leur veille. Ce moyen offre **une vue d'ensemble des sanctions au niveau européen**, permettant de connaître les exigences les moins respectées et les pratiques à suivre.

### Principaux moyens de veille sur les sanctions RGPD utilisés par les entreprises

- Site Internet de la CNIL
- LinkedIn
- Carte des sanctions de DLD



### Le saviez-vous ?

Data Legal Drive propose **une carte interactive des sanctions RGPD en Europe**. Elle permet notamment de vous faire une idée des différents motifs pour lesquels les entreprises sont actuellement sanctionnées, ainsi que de vous partager des **conseils** afin d'éviter ce genre de désagrément.

Découvrez la carte des sanctions RGPD dès maintenant.



<https://datalegaldrive.com/lentreprise/nos-outils/carte-sanctions-rgpd/>

# Conclusion

## La conformité au RGPD continue de progresser !

Six ans après l'introduction du RGPD, les résultats du Baromètre RGPD 2024 de Data Legal Drive mettent en lumière **des avancées notables** ainsi que **des défis constants** pour les organisations. L'intégration croissante de l'intelligence artificielle souligne **la nécessité de se conformer à des normes rigoureuses, notamment l'AI Act (ou RAI)**, et renforce le rôle essentiel du DPO dans la navigation réglementaire.

Les efforts soutenus dans la gestion des registres de traitements et l'adoption du Privacy by Design montrent **un engagement renouvelé envers la conformité et la sécurité des données**. Toutefois, la digitalisation de la conformité demeure incomplète, avec des entreprises qui se heurtent encore à des défis significatifs dans l'adoption de technologies ou d'outils modernes.

Enfin, la sensibilisation des employés à la protection des données et le renforcement de la sécurité face aux cyberattaques restent prioritaires. Ces actions sont cruciales pour non seulement respecter le RGPD mais aussi pour **bâtir une confiance durable avec les clients**.



# BAROMÈTRE RGPD

## 6 ans après , où en êtes-vous dans l'application du RGPD ?

En partenariat avec

Lefebvre Dalloz



Grant Thornton

AFJE

Les Juristes d'Entreprise



**DATA  
LEGAL  
DRIVE**

Acteur historique  
des logiciels compliance

[datalegaldrive.com](https://datalegaldrive.com)

2024© Copyright - Reproduction Interdite